

GATOS



CARRERA (MM)

Serie	Descripción	Pg	1,1 Tm	2 Tm	3 Tm	3,6 Tm	5 Tm	5,5 Tm	6 Tm	7 Tm	8 Tm	10 Tm	11 Tm	12 Tm	13 Tm	15 Tm
	Gato de botella estándar	140		114	114		120				120			149		156
	Gato de botella de perfil bajo	141												95		
	Gatos de pedal estándar	142						210					235			
	Gatos de pedal económicos	143		124			124					149				
	Gatos de botella telescópicos	144							305				262		254	181
	Batos de botella de cuerda lateral	145					19/38					30				
SJ	Gatos post-tensión/esfuerzo	147														
IJ	Gatos inflables	148	68			119				160				224		
PL	Gato portátil de gran tonelaje, Edición para ferrocarril	150														
PM	Gato portátil de gran tonelaje	152														



Página
... **144**
GATOS TELESCÓPICOS
GATOS DE BOTELLA



Página
... **145**
GATOS DE PALANCA
LATERAL



Página
... **140**
GATOS DE BOTELLA
2-110 toneladas



Página
... **146**
JUEGOS DE
MANTENIMIENTO



Página
... **141**
GATOS DE BOTELLA DE
PERFIL BAJO
12-30 toneladas



Página
... **147**
GATOS POST-TENSIÓN
20-30 toneladas



Página
... **142**
GATOS DE PEDAL
5¹/₂ - 27¹/₂ toneladas



Página
... **148-149**
GATOS INFLABLES
1-74 toneladas



Página
... **143**
GATOS DE UÑA
ECONÓMICOS
2-10 toneladas



Página
... **150-153**
GATOS PORTÁTILES DE
GRAN TONELAJE



20 Tm	22 Tm	23,8 Tm	27,5 Tm	30 Tm	33 Tm	34 Tm	46,3 Tm	50 Tm	55Tm	60 Tm	74,6 Tm	100 Tm	110 Tm	150 Tm
159	156			159	143			171					155	
86				79										
			233											
30														
216/254				216/254										
		305				355	416				521			
										355		355		
									333			333		333

Gatos de botella

2-110 toneladas
Potencia hidráulica
portátil

Aplicaciones de elevación y
extracción industrial.

GATOS



- Selección de una completa línea de gatos de botella estándar de alta calidad. Ideal para diversas aplicaciones industriales de elevación y extracción.
- Los modelos 9110B, 9015B, 9022B y 9033B incorporan una base achaflanada que permite que el gato "siga" la carga, reduciendo las probabilidades de las peligrosas cargas laterales.
- Muchos gatos incorporan extensiones atornillables, que pueden utilizarse en posiciones vertical, horizontal o inclinada.
- Los soportes serrados o contorneados ayudan a estabilizar la carga, para una elevación más segura.
- Todos los gatos tienen la homologación ASME B30.1 e incluyen la Garantía permanente Power Team Marathon.
- El gato de 100 toneladas incluye bombas dobles para funcionar a dos velocidades, con el consiguiente ahorro de tiempo.

INFORMACIÓN DE PEDIDOS

Cap. ton.	Carrera (mm)	Número de pedido	Altura mín. retraído (mm)	Long. ext. atornillable (mm)	Altura con tornillo ext. (mm)	Nº carreras de bombas hasta pistón totalmente ext.	Diám. soporte (mm)	Tamaño base (mm)	Long. manivela bomba (mm)	Esfuerzo manivela a cap. nominal (kg)	Manivela de transporte	Toneladas a 700 bares	Peso del producto (kg)
2	114	9002A	181	49	344	5	25	110x65	311	34	No	1,8	2,2
3	114	9003A	191	60	365	10	29	114x72	489	20,4	No	2,7	2,6
5	121	9005A	200	70	391	12	35	132x76	545	24,9	No	4,5	3,6
8	121	9008A	200	70	391	18	38	152x89	605	34	No	7,3	5,5
12	149	9112A	241	79	470	26	48	165x106	605	27,2	Sí	10,9	7,9
15	156	9015B	230	110	495	27	60	130x140†	700	40,8	No	13,6	8,3
20	159	9120A	270	40	429	22	51	183x129	800	31,7	Sí	18,1	12,9
22	156	9022B	240	110	505	36	60	165x160†	700	40,8	Sí	20,0	10,7
30	159	9030A	279	—	438	35	60	192x141	1.000	22,7	Sí	27,2	18,7
33	143	9033B	240	100	483	56	65	184x176†	700	39,9	No	29,9	14,5
50	171	9050A	305	—	476	35	76	237x187	1.000	38,6	Sí	45,4	35,4
110	156	9110B	300	—	456	40/160‡	111	339x291	700	35,8	Sí	99,8	70

† Incluye una base achaflanada

‡ 2 velocidades: Avance rápido ~40 carreras; Modo elevación ~160 carreras

GATOS DE BOTELLA DE PERFIL BAJO

12, 20 y 30 toneladas

La opción idónea para los trabajos de "espacio bajo".



- Calidad, prestaciones y capacidad de elevación idénticas a las de los gatos estándar, en versión corta. Los modelos de 12 y 20 toneladas incorporan extensiones atornillables, para una mayor versatilidad.
- Todos los gatos tienen la homologación ASME B30.1 e incluyen la Garantía permanente Power Team Marathon.
- Todos los gatos funcionan vertical y horizontalmente, lo que los hace idóneos para una gran variedad de trabajos de elevación, extracción y distribución.

INFORMACIÓN DE PEDIDOS

Cap. ton.	Carrera (mm)	Número de pedido	Altura mín. retraído (mm)	Long. ext. atornillable (mm)	Altura con tornillo ext. (mm)	Nº carreras de bombas hasta pistón totalmente ext.	Diám. soporte (mm)	Tamaño base (mm)	Long. manivela bomba (mm)	Esfuerzo manivela a cap. nominal (kg)	Manivela de transporte	Toneladas a 700 bares	Peso del producto (kg)
12	95	9012A	171	76	343	26	48	165x106	605	27	Sí	10,9	6,4
20	86	9020A	181	40	305	22	51	183x129	800	32	Sí	18,1	10,1
30	79	9130A	181	—	260	35	60	192x141	1.000	23	Sí	27,2	13,7

† 2 velocidades: Avance rápido ~40 carreras; Modo elevación ~160 carreras

GATOS

Gatos de uña

5,5, 11 y 27,5 toneladas

Levante equipos con tan sólo 27 mm de distancia al suelo.

GATOS

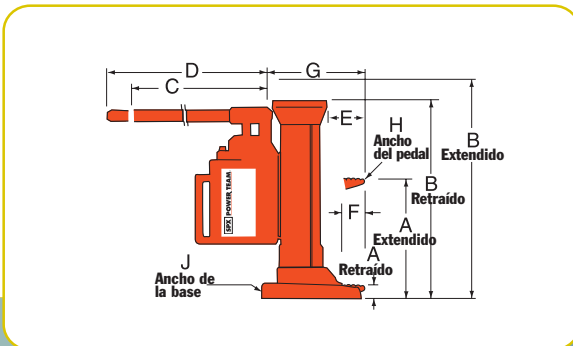


ASME B30.1

- Con puntos de elevación en la uña y en la parte superior, estos robustos gatos son ideales para elevar y aparejar máquinas, realizar el mantenimiento de carretillas elevadoras y mucho más.
- Seleccione entre 5,5 toneladas, 11 toneladas y ahora un increíble modelo de 27,5 toneladas de capacidad de elevación.
- Todos los gatos funcionan vertical y horizontalmente.
- La base, el pie y el conjunto de bombeo pivotan de manera independiente, permitiendo trabajar con el gato en espacios reducidos.



El gato de uña de la serie J es un gato extremadamente robusto utilizado para reparar carretillas elevadoras.



DIMENSIONES

Número de pedido	A		B		C	D	E	F	G	H	J
	Ret. (mm)	Ext. (mm)	Ret. (mm)	Ext. (mm)							
J58T	30	238	375	584	368	451	71	56	176	41	130
J109T	30	264	419	654	368	451	76	56	183	64	171
J259T	54	289	505	738	210	756	146	102	267	89	270

INFORMACIÓN DE PEDIDOS

Cap. ton.	Carrera izada máx. (mm)	Número de pedido	Carreras hasta pistón ext. 25,4 mm	Esfuerzo de manivela a carga máx. (kg)	Manivela de transporte	Toneladas a 700 bares	Peso (kg)
51/2	210	J58T	8	38,1	Sí	5,0	19,5
11	235	J109T	13	40	Sí	10,0	29
271/2	233	J259T	21	40	Sí	24,9	92,1

GATOS DE PEDAL ECONÓMICOS

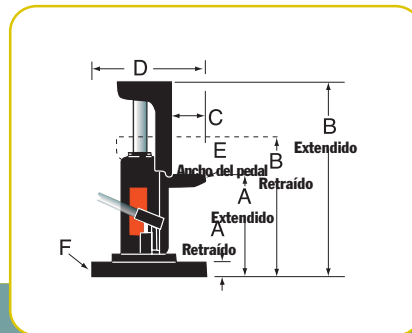
2, 5 y 10 toneladas

Justo la potencia que necesita al precio que puede permitirse.

GATOS



- Estos gatos de pedal de tipo botella incluyen muchas de las características de nuestros gatos de botella estándar, pero la opción de elevación con pedal y el adaptador pivotante de manivela de bomba los hace ideales para la elevación y colocación de maquinaria.
- Una válvula de alivio interna aumenta el nivel de seguridad al limitar la capacidad de elevación del gato a la capacidad del pedal.
- En los gatos más grandes, el retroceso por muelle es una función añadida.
- Conjunto de manivela de bomba pivotante disponible en los modelos de 5 y 10 toneladas. El conjunto del gato pivotante le permite acceder y accionar la unidad desde varias posiciones.



DIMENSIONES

Número de pedido	A		B		C	D	E	F
	Ret. (mm)	Ext. (mm)	Ret. (mm)	Ext. (mm)				
J24T	16	140	232	356	47,5	181	51	125
J55T	25	149	292	416	47,5	257	191	157
J106T	32	181	327	476	64	292	100	241

INFORMACIÓN DE PEDIDOS

Cap. ton.	Carrera izada máx. (mm)	Número de pedido	Carreras hasta pistón ext. 25 mm	Esfuerzo de manivela a carga máx. (kg)	Manivela de transporte	Toneladas a 700 bares	Peso (kg)
2	121	J24T	14	19	Sí	1,8	8,3
5	121	J55T	22	27	Sí	4,5	24
10	146	J106T	31	33	Sí	9,1	38

Gatos de botella TELESCÓPICOS

6-15 toneladas

Estos gatos ofrecen una mayor capacidad de elevación.

GATOS



ASME B30.1

- Los gatos telescópicos incorporan todas las prestaciones y capacidades de la línea de gatos de botella, y algo más. La carrera extralarga de estos gatos permite ahorrar tiempo y esfuerzo al eliminar la necesidad de elevar, estriber, elevar, etc. En la mayoría de las aplicaciones, el usuario puede colocar el gato una sola vez y completar la elevación.
- El modelo 9015X se caracteriza por su capacidad de trabajo a corta distancia del suelo, lo que lo convierte en ideal para el mantenimiento de carretillas elevadoras o elevar maquinaria.
- Los modelos 9006X, 9011X y 9013X, más altos, incluyen una exclusiva base achaflanada, gracias a la cual el gato puede "seguir" la carga lateralmente a medida que se elevada, reduciendo así la carga lateral sobre el pistón.

INFORMACIÓN DE PEDIDOS

Cap. ton.	Carrera (mm)	Número de pedido	Altura retraído (mm)	Long. ext. atornillable (mm)	Altura con tornillo ext. (mm)	Nº carreras de bombas hasta ext. el pistón 25,4 mm	Diám. soporte (mm)	Tamaño base achaflanada (mm)	Long. manivela bomba (mm)	Esfuerzo manivela a cap. nominal (kg)	Manivela de transporte	Toneladas a 700 bares	Peso del producto (kg)
6	305	9006X	216	—	521	14	44	121 x 133	700	36	No	5,4	6,4
11	262	9011X	200	68	530	25	41	160 x 165	700	40	No	10,0	8,8
13	254	9013X	230	84	570	35	48	176 x 186	700	36	Sí	11,8	11,3
15	181	9015X	170	70	419	32	52	143 x 194	600	43	Sí	13,6	12

MINI GATOS

GATOS DE PALANCA LATERAL

5-20 toneladas

El mini gato de cuerda lateral compacto cabe en la palma de la mano y tiene una fuerza de elevación de 5, 10 y 20 toneladas.



ASME B30.1



- La altura retraída de tan sólo 63,5 mm para el gato más pequeño y de 130,2 mm para el de 20 toneladas, le permite introducirlo en las grietas más pequeñas.
- Los gatos funcionan horizontal o verticalmente. La manivela funciona alineada con la base para facilitar su uso en espacios reducidos.
- Los usos de este magnífico pequeño gato, que no puede faltar en ninguna caja de herramientas, están limitados sólo por la imaginación. Puede utilizarse como gato o como cuña. Utilícelo para convertir un extractor de engranajes mecánico (la capacidad del extractor debe coincidir con la del gato) en un extractor hidráulico. Utilícelo vertical u horizontalmente con holgura limitada.

INFORMACIÓN DE PEDIDOS

Cap. ton.	Carrera (mm)	Número de pedido	Altura mín. retraído (mm)	Altura máx. de bombas (mm)	Nº carreras hasta ext. el pistón 25 mm	Diám. soporte (mm)	Tamaño base diám. (mm)	Long. manivela bomba (mm)	Esfuerzo manivela a cap. nominal (kg)	Manivela de transporte	Toneladas a 700 bares	Peso del producto (kg)
5	19	9105A	63,5	85,7	30	29	73,8	240	26	No	4,5	1,9
5	38	9205A	88,9	130,2	38	29	73,8	240	26	No	4,5	2,4
10	30	9210A	120,7	149,2	36	42,1	109,9	440	28	No	9,1	5,5
20	30	9220A	130,2	160,3	46	52,8	119,9	605	35	No	18,1	8,0

GATOS

Juegos de mantenimiento

Componentes hidráulicos del sistema

CATOS

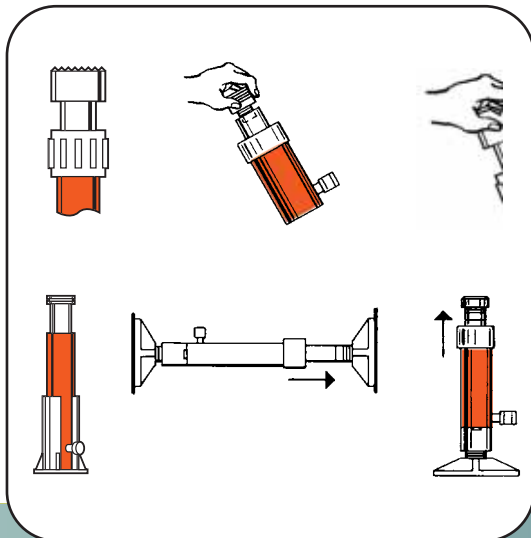


IM10E



IM10H

FLEXIBILIDAD DE APLICACIÓN



- Componentes del sistema hidráulico, adaptadores y cuña hidráulica en una robusta caja de almacenamiento y transporte.
- Los juegos portátiles son ideales para las aplicaciones de empuje, extracción, elevación, enderezado o sujeción en lugares de trabajo remotos.
- Los cilindros del juego tienen una capacidad nominal de 10 toneladas a 700 bares. Los componentes del juego están diseñados para una capacidad nominal completa de los cilindros.
- El juego IM10H incluye una bomba de accionamiento manual. El juego IM10E incluye la unidad de potencia portátil de accionamiento eléctrico Quarter Horse®.

INFORMACIÓN DE PEDIDOS

CONTENIDO DEL JUEGO Nº IM10E

Descripción	Nº pedido
Cuña hidráulica	HS2000
Bomba manual (eléctrica)	PE102
Medidor hidr. 700 bares	9041
Adaptador en T	9670
Conjunto de manguera y acoplador	9754
Base 90° V	25395
Acoplador roscado	25664
Soporte dentado	31772
Base plana	32325
Vástago de extensión – 127mm long.	350897
Vástago de extensión – 254 mm long.	38909
Vástago de extensión – 457 mm long.	350898
Base de soporte de cilindro	420062
Conjunto de cil., 10 Tm, 257 mm de carrera	C1010CBT
Conjunto de cil., 10 Tm, 156 mm de carrera	C106CBT
Caja de almacenamiento	350722

Peso del producto – 48,1 kg.

CONTENIDO DEL JUEGO Nº IM10H

Descripción	Nº pedido
Cuña hidráulica	HS2000
Bomba manual	P59
Medidor hidr. 700 bares	9041
Adaptador en T	9670
Conjunto de manguera y acoplador	9754
Base 90° V	25395
Acoplador roscado	25664
Soporte dentado	31772
Base plana	32325
Vástago de extensión – 127 mm long.	350897
Vástago de extensión – 254 mm long.	38909
Vástago de extensión – 457 mm long.	350898
Base de soporte de cilindro	420062
Conjunto de cil., 10 Tm, 156 mm de carrera	C106CBT
Caja de almacenamiento	350722

Peso del producto – 40,4 kg.

**SJ2010
SJ3010**



**SJ2010DA
SJ3010DA**

GATOS DE POST-TENSION/ESFUERZO

20 y 30 toneladas

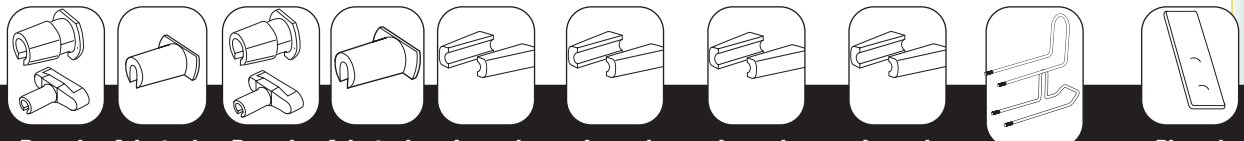
- Los gatos de postensado monocable tensor de Power Team son los más duraderos del sector.
- Ideales para trabajar a nivel de suelo donde hay mucha suciedad, calor y alto volumen.
- Disponible en modelos de acción simple o doble.
- Las unidades estándar de acción simple tienen una carrera de 254 mm. Hay otras longitudes de carrera mediante pedido especial.
- Adaptadores de extremo final para trabajos de producción y de campo disponibles mediante pedido especial.
- Reparación sencilla; componentes duraderos y fácilmente sustituibles.
- Boca de asiento desmontable de 76,2 mm que puede sustituirse fácilmente con un conjunto opcional de 152,4 mm.
- El gato ideal para trabajar en lugares elevados por su peso ligero y rapidez de retorno.
- Todos los controles de fluidos hidráulicos son de diseño interno; más eficaces y más seguros durante las operaciones de tensado y retracción.
- Las unidades estándar de doble acción tienen una carrera de 216 mm; otras disponibles mediante pedido especial.
- Válvulas de control Power Team diseñadas especialmente disponibles para los gatos post-tensión. Consulte la página 51.

INFORMACIÓN DE PEDIDOS*

Descripción	Capacidad del cilindro (Tm)	Carrera (mm)	Número de pedido	Bombas recomendadas para este gato de esfuerzo	Capacidad de aceite (l)	Diám. filamentos (mm)	Tipo de asiento	Toneladas a 700 bares	Peso (kg)
Gato post-tensión con asiento de muelle, cable tensor de 12,7 mm.	20	254	SJ2010	PE554T/PE604T	0,72	11,1-12,7	Muelle	20,3	25
Gato post-tensión con asiento eléctrico, cable tensor de 12,7 mm.	20	254	SJ2010P	PE604PT	0,72	11,1-12,7	Eléctrico	20,3	25
Gato post-tensión de doble acción con asiento eléctrico, cable tensor de 12,7 mm.	20	215	SJ2010DA	PE554PT/PE604PT	0,85	11,1-12,7	Eléctrico	23,9	19
Gato post-tensión con asiento de muelle, cable tensor de 15,2 mm.	30	254	SJ3010	PE554T/PE604T	1	11,1-15,2	Muelle	28,5	34,5
Gato post-tensión con asiento eléctrico, cable tensor de 15,2 mm.	30	254	SJ3010P	PE604PT	1	11,1-15,2	Eléctrico	28,5	34,5
Gato post-tensión de doble acción con asiento eléctrico, cable tensor de 15,2 mm.	30	215	SJ3010DA	PE554PT/PE604PT	1,1	11,1-15,2	Eléctrico	36,0	23,5

*Consulte los pesos de envío en la lista de precios actualizada.

ACCESORIOS DE GATOS DE POSTENSADO – INFORMACIÓN DE PEDIDOS



Uso con gato de esfuerzo	Boca de 76,2 mm	Asiento de cuña de 76,2 mm	Boca de 152,4 mm	Asiento de cuña de 152,4 mm	Juego de retén de 9,5 mm diám.	Juego de retén de 11,1 mm diám.	Juego de retén de 12,7 mm diám.	Juego de retén de 15,2 mm diám.	Asa sujetadora de sustitución	Placa de retención (se usan 2)
SJ2010	252564	252562	252759	252763	252568	252761	252567	NA	252570	252565
SJ2010P	252564	252562	252759	252763	252568	252761	252567	NA	252570	252565
SJ2010DA	252543	252542	252760	252764	252650	252762	252555	NA	252556	252544
SJ3010	252564	252562	252759	252763	252568	252761	252567	252569	252570	252565
SJ3010P	252564	252562	252759	252763	252568	252761	252567	252569	252570	252565
SJ3010DA	253363	253361	253364	253362	253390	NA	253391	253365	252556	252544

Nº 9758E Manguera – Goma, 3,1 m, alambre trenzado (2 capas, índice de estallido 2.800 bares) extremos de manguera macho NPTF 3/8".

Nº 9763E Manguera – Goma, 3,1 m, alambre trenzado (2 capas, índice de estallido 2.800 bares) extremos de manguera macho NPTF 3/8" x 1/4".

DATOS TÉCNICOS

Página 134

Gato inflable

1-74 toneladas

Gatos inflables de la serie IJ

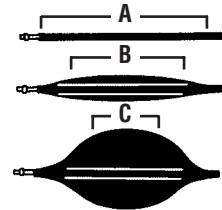


El gato inflable con refuerzo antideslizante es perfecto para muchas aplicaciones.

- Gatos muy flexibles y ligeros, solo requieren un suministro de aire de 8 bares como máximo. También pueden utilizarse cualquier gas no explosivo o agua para el inflado.
- Los gatos sin inflar sólo tienen un grosor de 25,4 mm.
- Construcción de aramida multicapa reforzada que se solapa ampliamente por todos lados. Probado a 8 bares.
- En pruebas de resistencia, estos gatos resistieron decenas de miles de ciclos de inflado/desinflado a 12 bares.
- Su amplia superficie y la flexibilidad del material permite que el gato levante cargas apoyado sobre superficies blandas o comprimibles sin necesidad de aparejos de soporte.
- ¡La seguridad es lo primero! El controlador, las mangueras de cierre y aire están equipados con acopladores neumáticos intercambiables fabricados en EE.UU. Los cuerpos de los semiacopladores hembra tienen un collar de trabado que protege al operario de la desconexión accidental del gato cuando está con carga.
- La superficie del gato tiene un dibujo antideslizante para que no se salga de su lugar de trabajo. Los gatos pueden usarse para levantar una carga sobre una superficie irregular y son tolerantes a aplicaciones inclinadas.
- El material no conductor resiste el aceite, el ozono y la mayoría de los productos químicos. Resistente al frío hasta $-40\text{ }^{\circ}\text{C}$; resistente al calor hasta $115\text{ }^{\circ}\text{C}$ (poco tiempo) o $93\text{ }^{\circ}\text{C}$ (mucho tiempo).
- Boquillas sustituibles sobre la marcha fabricadas en acero resistente, con rosca interna para evitar daños por abrasión. La

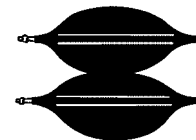
apertura de agua ideal de 6,4 mm permite el inflado rápido, sin riesgo de congelación. Y permite una velocidad de descenso segura.

- Controlador de un solo gato con dispositivo "hombre muerto" (350090). Puede utilizarse individualmente o en sistemas múltiples para regular el número de gatos deseado.
- Fuertes correas de fijación en 4 tamaños para la fijación de una cuerda o un gancho a fin de colocar el gato desde una distancia segura.
- El sistema de mangueras de inflado tiene un código de colores (rojo y amarillo) para su reconocimiento fácil cuando se usa más de un gato.

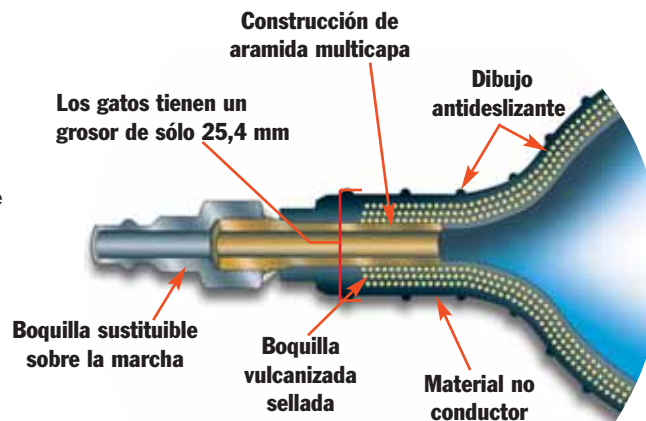


Área de elevación máxima eficaz

Todas las capacidades de elevación mencionadas en las tablas se han medido basándose en el área de elevación máxima eficaz (A). Cuando el gato se infla (B), el área eficaz disminuye (C) debido a la forma redondeada del gato. La capacidad de elevación también disminuye (consulte la tabla de rendimiento).



Pueden pilarse dos gatos para aumentar la altura de elevación eficaz.





350090*



307159



350208
350209

* **NOTA:** el controlador de aire 350090 puede utilizarse individualmente para controlar un sólo gato (ver sistema de una línea) o en sistemas múltiples para controlar gatos adicionales (ver sistema de línea doble).



250343



250353



250682



15235



250341



250342



350207

Nº 307159 – Válvula reductora de presión. Permite utilizar gases embotellados para accionar los gatos (funciona en botellas de nitrógeno/argón/helio CGA-580). Contiene un casquillo para botella estándar en la admisión y una salida (hembra) de intercambio industrial de 1/4". Peso 1,8 kg.

Nº 350090 – Controlador de aire para un solo gato. Incluye válvula de alivio y manómetro.

Nº 350207 – Manguera de cierre con válvula de cierre y válvula de alivio de presión. Incluye un acoplador rápido

hembra y macho.

Nº 350208 – Manguera de aire. Roja, 9,2 m de largo. Incluye acoplador rápido hembra nº 250341 y macho nº 250342.

Nº 350209 – Manguera de aire. Igual que 350208, pero de color azul.

Nº 250343 – Acoplador rápido hembra. Intercambio industrial 1/4" x NPT 1/8" hembra. Peso 0,1 kg.

Nº 250353 – Acoplador rápido macho. Intercambio industrial 1/4" x NPT 1/8" macho. Peso 0,1 kg.

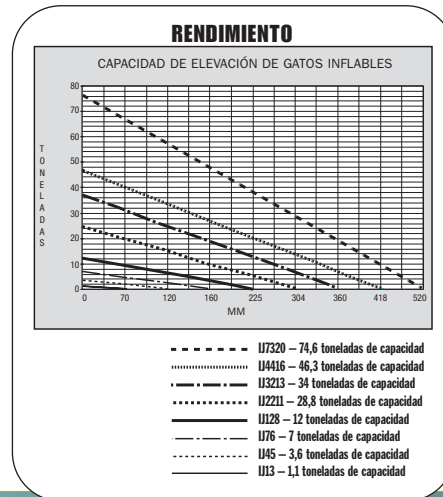
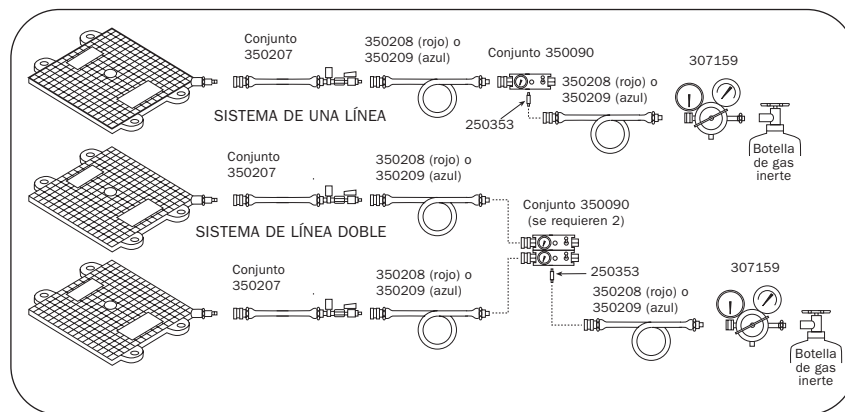
Nº 250682 – Acoplador rápido hembra.

Intercambio industrial 1/4" x NPT 1/4" macho. Peso 0,1 kg.

Nº 15235 – Conector NPT 1/8" macho x NPT 1/4" hembra. Peso 0,1 kg.

Nº 250341 – Acoplador rápido hembra. industrial 1/4" x manguera 9,5 mm DI.

Nº 250342 – Acoplador rápido macho. Manguera 9,5 mm DI.



INFORMACIÓN DE PEDIDOS

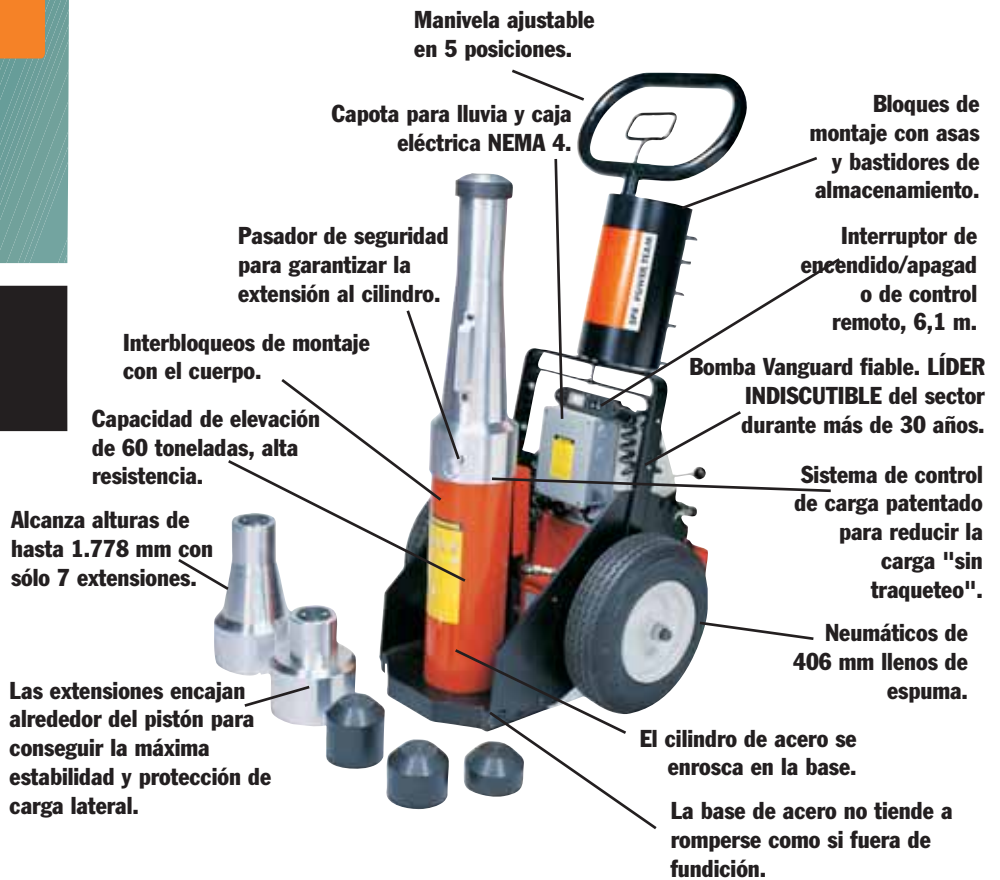
Cap. de elevación (Tm)	Altura de elevación (mm)	Número de pedido	Contenido de aire a 8 bares (l)	Presión máx. de servicio (bares)	Largo (mm)	Ancho (mm)	Altura plegado (mm)	Peso del producto (kg)
1,1	70	IJ13	2,3	8	140	130	25,4	0,5
3,6	120	IJ45	14,4	8	255	200	25,4	1,2
7	160	IJ76	42	8	305	305	25,4	1,9
12	225	IJ128	97	8	400	400	25,4	3,6
23,8	304	IJ2211	268	8	550	550	25,4	7,3
34	360	IJ3213	463	8	650	650	25,4	9,9
46,3	418	IJ4416	729	8	750	750	25,4	13,1
74,6	520	IJ7320	1.457	8	950	950	30,4	26,3

GATOS PORTÁTILES DE GRAN TONELAJE

60-100 toneladas
Edición para ferrocarril

Portátiles y compactos, ideales para el mantenimiento de locomotoras y automotores.

GATOS



- Válvula de reducción de carga patentada. Baja la carga de forma gradual y segura. Elimina el peligroso traqueteo.
- Amplia gama de extensiones de vástago. El gato está totalmente equipado con extensiones para conseguir las alturas de las plataformas de elevación. Altura máx. de elevación 1.778 mm.
- Baja altura plegado, carrera larga. 610 mm de altura plegado para plataformas de elevación de baja distancia al suelo. Carrera de 360 mm para conseguir la máxima elevación.
- Manivela ajustable y ergonómica. Se inclina para comenzar el trabajo y se bloquea/desbloquea fácilmente sin moverse de la posición de funcionamiento.
- Capota para lluvia y caja eléctrica NEMA 4. Los controles y el motor de la bomba están protegidos del agua. Funcionamiento silencioso.
- Juego de bloques de montaje con manivelas y cómodo bastidor de almacenamiento. Ofrece una sólida sujeción de la carga mecánica.
- Neumáticos llenos de espuma, de perfil alto y baja resistencia a la rodadura. El gato puede moverse y colocarse con el mínimo esfuerzo. No hay tiempos de inactividad por neumáticos pinchados.
- Opciones de motor neumático y eléctrico. Potentes y silenciosas unidades de motor neumáticas y eléctricas.

ESPECIFICACIONES DE LA UNIDAD ELÉCTRICA

Nº pedido	Motor	Potencia req.	Control del motor	Función de la válvula	Cable alim.	dBa a 700 bares
PLE6014-220	0,84 kW, 220 V CA***, 50 Hz, monofásico	12 amperios	Control remoto 6,1 m	Elevar Parar Bajar Manual	Espiral	80/95
PLA6014-220	Neumático giratorio	1,4 cu. m a 6 bares	Control neumático remoto 6,1 m	Elevar Parar Bajar Manual	NA	82

*** Para 110/115 V-50/60 Hz, solicite PLE6014

Modelo eléctrico (PLE6014)

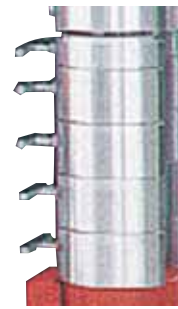


Modelo neumático (PLA6014)



BLOQUES DE MONTAJE (CBS60, INCL.)

Cantidad	Altura (mm)	Número de pedido
1	38,1	351954
4	76,2	351953



EXTENSIONES (PL60 EXT, INCL.)

Longitud de la extensión (mm)	Número de pedido	Peso de la extensión (kg)
25,4	351931	2,2
50,8	351927	4,0
76,2	351928	6,4
101,6	351929	8,7
127	66053	9,5
254	66054	13,8
508	66055	22,1

RANGO DE ELEVACIÓN

Rango de elevación (en incrementos de 25,4 mm): 610 mm - 1.778 mm.

Sólo se necesitan 3 extensiones para conseguir este rango.

NO SUPERE 1.778 mm de rango de elevación en la unidad de 60 toneladas ni 1.489 mm en la unidad de 100 toneladas.

INFORMACIÓN DE PEDIDOS

Capacidad (Tm)	Carrera (mm)	Número de pedido	Altura retraído (mm)	Altura extendido c/extensiones (mm)	Peso productos sin bloques montaje y ext. (kg)
60	356	*PLE6014K	610	1.778	237
60	356	*PLA6014K	610	1.778	237
60	356	*PLE6014K-220	610	1.778	237
100	356	Consulte a la fábrica	610	1.499	237

*Incluye juego de bloques de montaje, almacenados en el bastidor del mango del gato, y 7 extensiones (25,4, 50,8, 76,2, 101,6, 127, 254 y 308 mm)

PLE6014 = Gato eléctrico; incluye carro, bomba y cilindro

PLE6014-220 = Gato eléctrico (220 V)

PLA6014 = Gato neumático; incluye carro, bomba y cilindro

CBS60 = Juego de bloques de montaje (5 bloques)

PL60EXT = Juego de extensiones (consta de 7 extensiones)

GATOS PORTÁTILES DE GRAN TONELAJE

55, 100 y 150 toneladas

Portátiles y compactos, ideales para el mantenimiento de locomotoras/automotores, máquinas de minería y equipo pesado.

GATOS

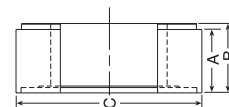


- Diseño modular: la bomba y el carro se separan del cilindro y la base.
- Tres opciones de capacidad de tonelaje: 55 toneladas, 100 toneladas y 150 toneladas.
- Tres opciones de altura de plegado: 660, 838 y 1,143 mm.
- Dos opciones de alimentación estándar: neumática (PA55) y eléctrica (PE55).
- Dos opciones de control remoto: motor y válvula/motor.
- Accesorios opcionales: extensión de 168 mm, anillos de sujeción de carga.
- Seleccione la altura plegada que se adapte a su aplicación más frecuente y añada módulos de gatos a la medida de sus necesidades.
- Funcionamiento remoto para el control y la seguridad del operario máximos. Seleccione "sólo motor" o "motor y válvula" en el mando.
- Fácil de maniobrar: los grandes neumáticos y la pequeña "huella" que ocupa le permiten moverse en los espacios más reducidos y buscar la posición de elevación exacta.
- La manivela ajustable de gran resistencia permite mover este gato con mucha facilidad para colocarlo debajo de un vehículo. También puede utilizarse para transportar el gato con una carretilla elevadora.
- Los anillos de sujeción de carga (opcionales) proporcionan una completa sujeción de la carga mecánica.
- La extensión de cilindro (opcional) añade más versatilidad ampliando el alcance del gato.
- El aceite de baja temperatura (opcional) proporciona un funcionamiento suave y fiable en las condiciones climáticas más frías.
- El diseño modular le permite cambiar módulos de elevación a la medida de los requisitos de altura o tonelaje. Utilice el módulo de la bomba como una estación de potencia portátil para otros cilindros de acción doble (700 bares).
- El sistema de control de carga exclusivo consigue un control positivo sin traqueos al reducir la carga.
- Líneas hidráulicas protegidas y cubiertas para conseguir un servicio más seguro, más duradero y sin problemas.

INFORMACIÓN DE PEDIDOS

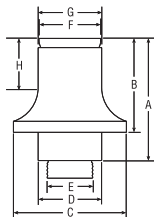
JUEGOS DE BLOQUES DE MONTAJE – INCLUYE UNA EXTENSIÓN DE MÓDULO DE GATO

Nº pedido‡	55 Tm CBS55		100 Tm CBS100		150 Tm CBS150	
	1	4	1	4	1	4
Nº de juego	1	4	1	4	1	4
A	38,1	76,2	38,1	76,2	38,1	76,2
B	44,5	82,5	44,5	82,5	44,5	82,5
C	139,7	139,7	187,3	187,3	222,2	222,2
Ext. mód. gato	173		177,8		168,3	
Altura total apilada	515,9		520,7		511,2	
Peso del producto (kg)	16,3		30,9		38,6	



- Convierta el módulo de gato en un dispositivo de montaje mecánico estable.
- Aumente la altura retraído hasta 521 mm.

INFORMACIÓN DE PEDIDOS EXTENSIONES DE MÓDULOS DE GATO



(Tm)	Nº	A	B	C	D	E	F	G	H	Peso del producto (kg)
		(mm)	(mm)	(mm)	(mm)	(in.)	(mm)	(mm)	(mm)	
55	58945	223,8	173	127	66,8	1 ¹¹ / ₁₆ -8UN	63,5	66,8	92,2	9,5
100	58943	228,6	177,8	174,7	98,6	2 ³ / ₄ -12UN	95,3	98,6	95,3	18,2
150	58944	219,2	168,4	203,2	114,3	3 ¹ / ₄ -8UNC	111,3	114,3	88,9	22,7

- Aumenta el alcance del gato.
- Capuchón giratorio (5° máx.) que proporciona una sujeción más segura de la carga.



Módulos de bomba y carro

Los módulos de bomba y carro contienen una bomba hidráulica, carro, control remoto y todas las mangueras y accesorios requeridos para conectarse a un módulo de gato. Los módulos de gato se separan fácilmente del módulo de bomba y carro. Se pueden adquirir módulos de gato adicionales para realizar una amplia variedad de aplicaciones de elevación.

Control remoto		
Bomba	Sólo motor	Motor y válvula
Neumática	PMA55	PMA55S
Eléctrica	Consulte a la fábrica	PME55S



Módulo de bomba neumática y carro



Módulo de bomba eléctrica y carro



660 mm



838 mm



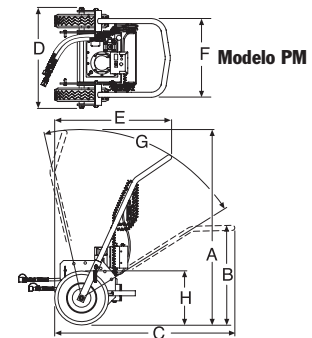
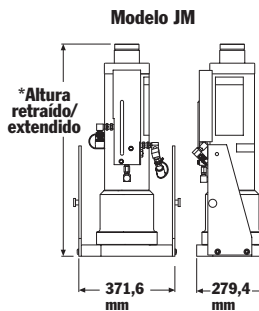
1.143 mm

Módulo de gato Módulo de gato Módulo de gato

Módulos de gato

Es posible adquirir módulos de gato adicionales para diferentes aplicaciones.

Tonelaje	Altura plegado (mm)		
	55	JM25	JM35
100	JM210	JM310	JM410
150	JM215	JM315	JM415



DIMENSIONES (MM)

Serie	A	B	C	D	E	F	G	H
PMA & PME	1.464	752	1.353	762	872	594	*70°	406 mm

* Rango total con incrementos variables en grados. diám. neumático

INFORMACIÓN DE PEDIDOS – Módulos de bomba y carro con módulo de gato montado

Capacidad (Tm)	Altura ret. (mm)	Altura ext. (mm)	Carrera (mm)	Tipo de bomba	Potencia requerida	Tipo de válvula	Control remoto	N° pedido
55	660,4	994	333	Eléctrica	25 amperios	Manual	M	JEM5526
100	838,2	1.172	333	Neumática	1,4 cu. m/min a 6 bares	Manual	M	JAM10033
100	838,2	1.172	333	Neumática	1,4 cu. m/min a 6 bares	Piloto aire	M y V	JAR10033
150	660,4	994	333	Eléctrica	25 amperios	Manual	M	JEM15026
150	838,2	1.172	333	Neumática	1,4 cu. m/min a 6 bares	Manual	M	JAM15033