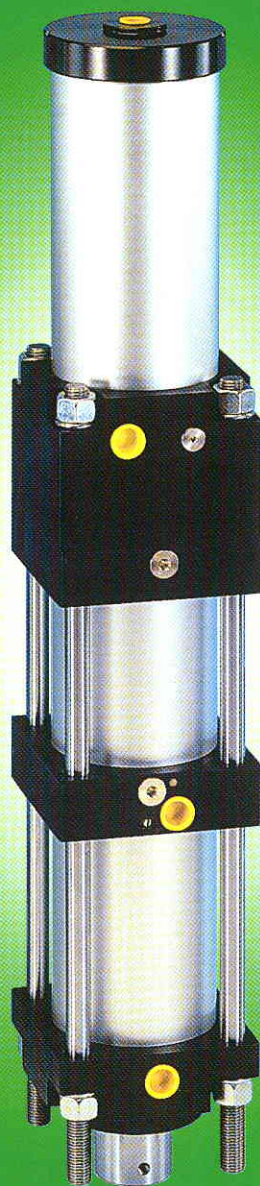


# Teste di Pressa *Press Heads* E-Type



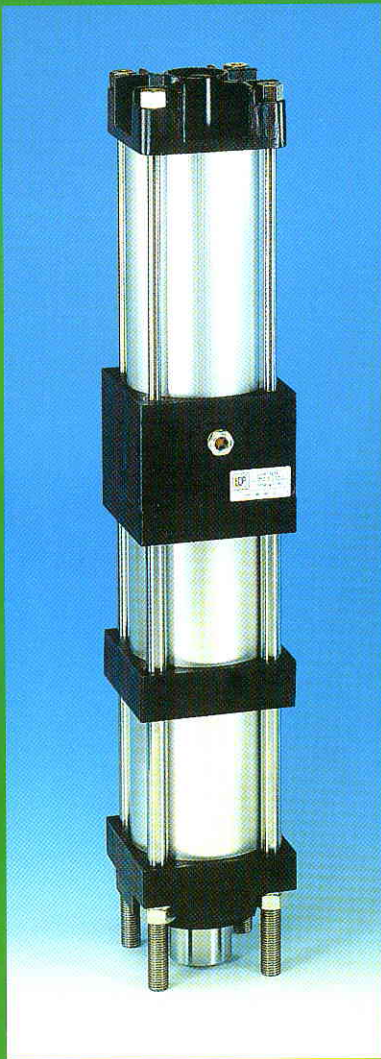
PRESSE IDROPNEUMATICHE  
*HYDROPNEUMATIC PRESSES*

MOLTIPLICATORI  
*OVERGEAR - BOOSTER*



TESTE DI PRESSA CS-TYPE  
*CS-TYPE PRESS HEADS*

UNITÀ ARIA-OLIO  
*AIR-OIL UNITS*



Unità EPP  
EPP units

## CARATTERISTICHE TECNICHE

Le Teste di Pressa E-Type sono delle unità idropneumatiche che sfruttano l'incompressibilità dei liquidi per ottenere forze elevate, utilizzando aria compressa come fluido motore.

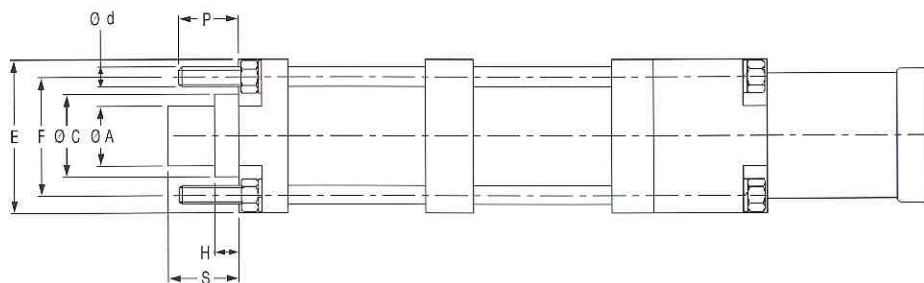
- 9 modelli con corsa di avvicinamento
- Forze disponibili da 2.250 a 24.000 Kg a 6 BAR
- Pressione max. 10 BAR
- 4 versioni per qualsiasi condizione d'impiego
- Senza serbatoio esterno
- Cilindro avvicinamento magnetico di serie
- Manuale d'uso e manutenzione allegato
- Garanzia 3 anni o 1.000.000 di cicli *carry in*

Modello Model	Forza avvicinamento Approaching force	Forza ritorno Return force	Forza lavoro Work force	Ingombro radiale Radial dimension
EPY-37	200 Kg	185 Kg	2.250 Kg	80x80
EPI-56	280 Kg	260 Kg	3.370 Kg	100x100
EPX-77	410 Kg	350 Kg	4.670 Kg	130x130
EPX-121	410 Kg	350 Kg	7.300 Kg	130x130
EPP-125	640 Kg	560 Kg	7.540 Kg	150x150
EPP-196	640 Kg	560 Kg	11.780 Kg	150x150
EPW-256	1060 Kg	970 Kg	15.300 Kg	180x180
EPW-349	1060 Kg	970 Kg	20.900 Kg	180x180
EPH-400	1690 Kg	1.580 Kg	24.000 Kg	220x220

## TECHNICAL FEATURES

The E-Type Press Head are hydropneumatic units that work according to the principle of fluid compression to achieve high forces through the use of compressed air as motor fluid.

- 9 units with rapid approach movement
- Available capacities range from 2.250 to 24.000 Kg at 6 BAR
- Max. pressure 10 BAR
- 5 models every kind of job
- No external tank
- Magnetic version is standard
- Enclosed handbook
- Guarantee 3 years or 1.000.000 di cycles carry in



Modello Model	EPY-37	EPI-56	EPX-77/121	EPP-125/196	EPW-256/349	EPH-400
A	30	40	50	60	70	80
C	50	70	90	110	130	130
d	M10	M12	M16	M20	M24	M24
E	80x80	100x100	130x130	150x150	180x180	220x220
F	61x61	75x75	100x100	110x110	140x140	175x175
H	15	25	25	25	55	55
P	30	35	50	58	75	75
S	40	50	60	60	95	95

## APPLICAZIONI

- PRESSARE
- SPINGERE
- TRANCIARE
- IMBUTIRE
- PIEGARE
- RIVETTARE
- CALETTARE
- PUNZONARE
- CIANFRINARE
- CHIODARE
- MARCARE
- IMBOCCOLARE
- RADDRIZZARE
- CONIARE
- RICALCARE
- GRAFFARE
- ASSEMBLARE

## APPLICATIONS

- *PRESSING*
- *THRUSTING*
- *CUTTING*
- *SPINNING*
- *BEND*
- *RIVETTING*
- *SPLINING*
- *PUNCHING*
- *CALKING*
- *NAILING*
- *MARKING*
- *BUSHING*
- *STRAIGHTENING*
- *MINTING*
- *HEADING*
- *CLINCHING*
- *ASSEMBLING*



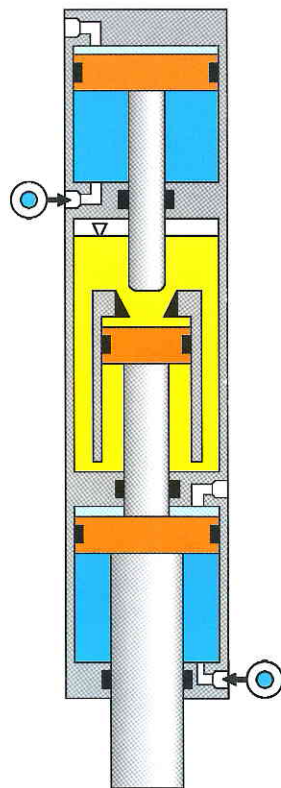
Unità speciali  
Special units

OLIO NON IN  
PRESSIONE  
NO PRESSURE  
OIL

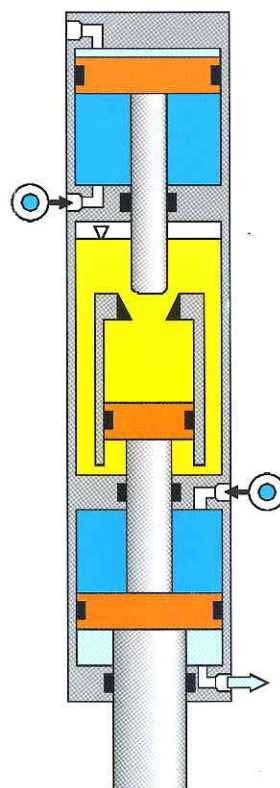
OLIO ALTA  
PRESSIONE  
HIGH  
PRESSURE OIL

ARIA IN  
PRESSIONE  
PRESSURE  
AIR

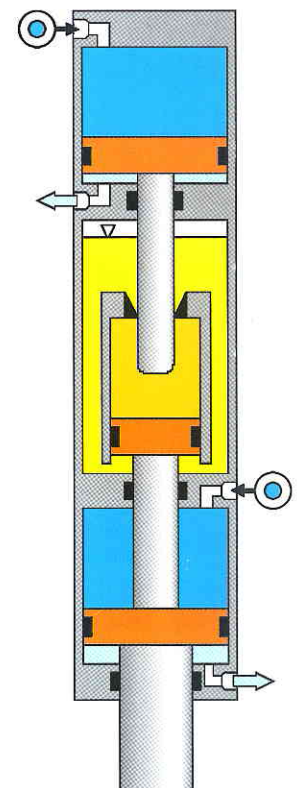
ARIA NON  
IN PRESSIONE  
NO PRESSURE  
AIR



RIPOSO  
REST UNIT



AVVICINAMENTO  
APPROACHING



LAVORO  
WORK

## PROGRAMMA DI PRODUZIONE

### **PRESSE**

Pneumatiche ed idropneumatiche vengono costruite con struttura a colonna regolabile, a collo di cigno, incastellatura 4 colonne.

### **TESTE DI PRESSA E-Type**

Le forze disponibili variano da 2.250 a 24.000 Kg a 6 bar (pressione max. 10 bar) suddivise in 9 modelli con corsa di avvicinamento rapida. Modelli con posizione di lavoro verticale, sub-verticale ed orizzontale senza serbatoio esterno. Alta forza di ritorno, deceleratore di velocità in risalita, cilindro magnetico e presa di pressione sono di serie su tutte le unità.

### **TESTE DI PRESSA CS-Type**

Le forze disponibili variano da 960 a 93.000 Kg a 6 bar (pressione max. 10 bar) suddivise in 29 modelli con o senza corsa di avvicinamento rapido. Modelli con posizione di lavoro verticale ed orizzontale senza serbatoio esterno.

### **MOLTIPLICATORI DI PRESSIONE**

Unità aria-olio con rapporto di moltiplicazione da 1:10 a 1:100 suddivise in 32 modelli. Elevato rendimento con passaggio di olio per alte velocità in avvicinamento del cilindro idraulico. Installabili a bordo macchina con accessori ISO 6431. Costruzione estremamente affidabile.

Pur disponendo di un'ampia gamma di prodotti a catalogo, la 2BC, grazie ad un valido ufficio tecnico sempre impegnato nella ricerca di nuovi prodotti, fa dello speciale la sua forza. Inoltre la poliedricità dello staff tecnico permette all'azienda di progettare e costruire dei macchinari completi per particolari esigenze della clientela.

## MANUFACTURING PROGRAMME

### **PRESSES**

*Pneumatic and hydropneumatic presses are of gap-frame and adjustable column construction, and four-column frame.*

### **E-Type PRESS HEADS**

*Available capacities range from 2.250 to 24.000 Kg at 6 bar (max. pressure 10 bar) subdivided into 9 models with rapid approach movement. Models with vertical, subvertical and horizontal working positions without external tank. High return force, return stroke cushioning, magnetic version and connection with high pressure chamber are standard.*

### **CS-Type PRESS HEADS**

*Available capacities range from 960 to 93.000 Kg at 6 bar (max. pressure 10 bar) subdivided into 29 models with or without rapid approach movement. Models with vertical and horizontal working positions without external tank.*

### **OVERGEAR - BOOSTER**

*They are air-oil units with overgear ratio from 1:10 to 1:100 subdivided in 32 models. High efficiency with passing by oil for high approaching stroke. High reliability tanks the separation air-oil. Fixing on the machine with mounting parts ISO 6431.*

*Although 2BC has a wide range of products in its catalogue, thanks to its efficient engineering department continuously researching into new products, the company's strength lies in special line. Furthermore the many-sided expertise of the technical staff enables the company to design and build complete machinery to meet customers' special needs.*